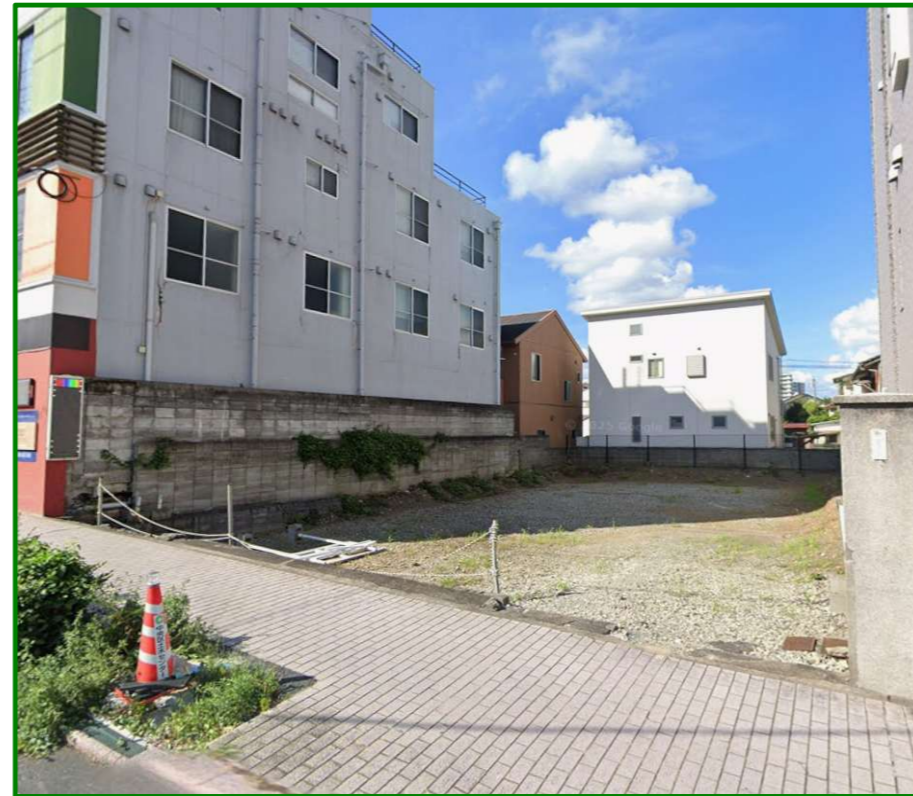


新屋敷2丁目に事業用地をお預かりしました♪  
店舗や事務所用地としてもご活用いただけます◎



売土地			
物件名	新屋敷2丁目事業用地		
売買価格	120,000,000 円(坪単価:154.0万)		
所在地	住居表示	-	
	地番	熊本市中央区新屋敷二丁目2番16、2番23	
交通	都市バス「新屋敷町」バス停 徒歩約2分		
土地	土地面積	公簿:	257.57 m <sup>2</sup> ( 77.91 坪)
		実測:	m <sup>2</sup>
	地目	宅地	用途地域 近隣商業地域
	建ぺい率	80%	容積率 300%
	法令の制限等	準防火地域、景観法、航空法、文化財保護法	
	権利	所有権	区域区分 市街化区域
接道状況	西側:	公道(県道)	幅員:約 15.03m
	側:		幅員:約
建物	建物面積	延床面積:	m <sup>2</sup> ( 坪)
	種別		築年月日
	構造/階層		
	総戸数		駐車場
	間取り		
その他	状況	更地	引渡し 相談
	小学校	白川小学校	中学校 白川中学校
備考	※埋蔵文化財包蔵地内(新屋敷遺跡)		
	※上下水道引き込みあり		
	【固定資産税評価額】38,120,360円		
	【固定資産税相当額】317,667円		
【都市計画税相当額】68,071円			

**KOSGI コスギ不動産** 事業開発部

熊本県知事(1)第5549号 〒862-0967熊本県熊本市中央区九品寺2丁目6-57 TEL:096-363-5001 FAX:096-372-5400

取引態様 一般媒介 手数料 分かれ 情報公開日 2025年12月2日 担当者 郷 健二郎