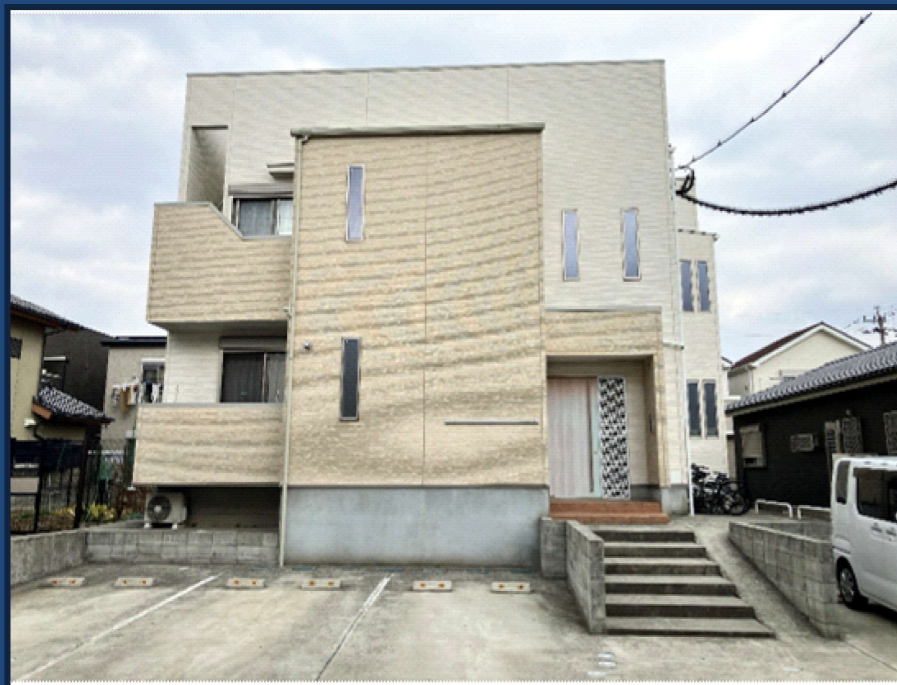
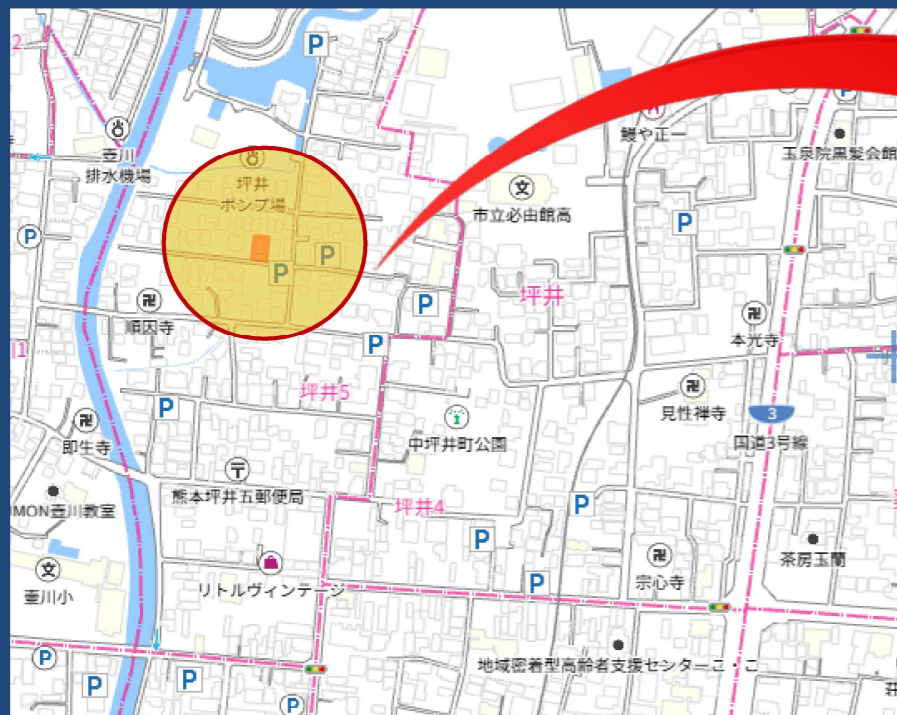


中央区 ★劣化対策等級3級取得★ アイケンジャパン施工の木造築浅アパートです♪



【売】物件

物件名	Grandtic輝		
売買価格	6,910万円	利回り	6.5%
所在地	住所 熊本県熊本市中央区坪井5丁目10番20号		
交通	バス停：高平線(壺井橋・寺原町経由)「寺原町」徒歩 4分		

土地	土地面積	公簿： 273.55 m ² (82.74 坪)	
		実測： m ²	
	地目	宅地	用途地域 第一種住居地域
	建ぺい率	60%	容積率 200%
法令の制限等	準防火地域、景観法、航空法		
権利	所有権	都市計画	市街化区域
接道状況	南側(公道)		
道路幅員	約4.0m		
種別	共同住宅		
建物	建物面積	延床面積： 239.49 m ² (72.45 坪)	
	家屋番号	214番	
	築年月	2019年5月	
	構造/階層	木造/2階建	
その他	棟数	駐車場	有(敷地内)
	状況	賃貸中	引渡し 相談
	小学校	壺川小学校	中学校 京陵中学校
	上水道	公営	
	下水道	公共下水	

備考	《満室時収入》	
	4,492,800円	
	劣化対策等級3級取得	

KOSGI コスギ不動産 事業開発部

熊本県知事(1)第5549号 〒862-0967熊本県熊本市中央区九品寺2丁目6-57 TEL:096-363-5001 FAX:096-372-5400

取引態様 媒介(仲介) 手数料 3%+6万×消費税 情報公開日 2026年4月24日